



演艺科 - 技术支持组

沙田大会堂
新界沙田源禾路一号
电话
852-2694 2509
传真
852-2693 4878

联络

常凯珊女士
高级经理
(新界东)场地管理
直线电话
852-2694 2505

萧海盈女士
经理(新界东)场地运作1
hhsiu@lcsd.gov.hk
直线电话
852-2694 2506

关玉英女士
驻场技术监督(新界东)
dyykwan@lcsd.gov.hk
直线电话
852-2694 2571

舞台装置

演奏厅不会预先安排装台，因此，租用人员须在订租期内自行装拆设备，并须预留足够时间挂上舞台布幕及装设舞台灯光及音响设备。

因应其他设施及技术需要，请向驻场技术监督查询。

沙田大会堂 - 演奏厅

详细技术设施资料

V. 2025.12.23

第1页，共8页



沙田大会堂演奏厅是一个传统镜框式舞台设计，其设备之完善可供歌剧，舞蹈及歌舞剧表演，更可用作大型话剧，中国戏曲及综艺表演等。

前往方法

香港铁路 (MTR):
东铁线，沙田站

驾车路线(由南往北方向):
城门隧道 / 狮子山隧道→
沙田正街→横壙街→源禾路

大埔公路→沙田乡事会路→
源禾路

驾车路线(由北往南方向):
大老山隧道 / 大埔→沙田
乡事会路→源禾路



出入景

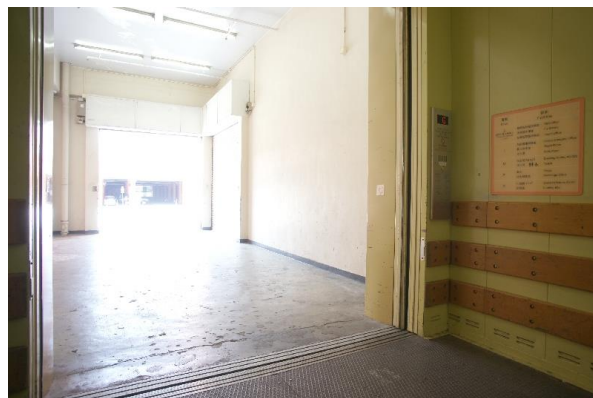
入景台高度: 0.75米
闸口尺寸:
3.00 x 2.95米 (阔 x 高)
运货升降机
3.10 x 7.25 x 3.60米
(阔x 深x 高)

舞台入口

经运货升降机

泊车

需要预先申请





观众席



座位总数: 1372

前座: 589

后座: 443

楼座: 340

可拆除座位

乐队池(座椅): 73

使用乐队池, 须移去堂座A及B行73个座位

镜框

镜框尺寸

设于台口红色横幕及侧幕, 可把镜框缩小

18.85 x 8.84米 (阔 x 高)

12.00 x 6.00米 (阔 x 高) (最小)

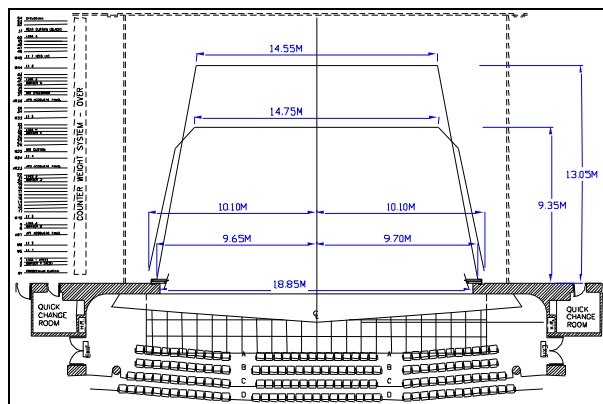
演奏会模式 (反音板布置)

中型布置可容纳 80人

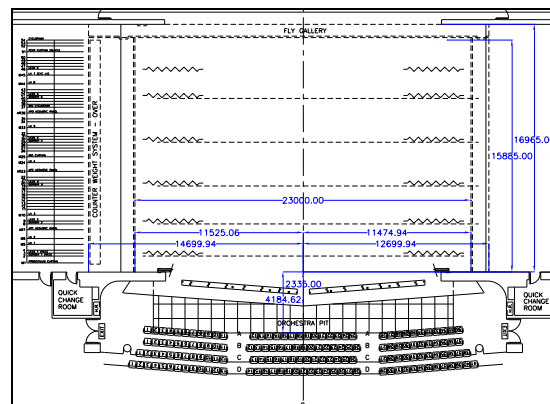
大型布置可容纳130人

171.42平方米

221.35平方米



演奏会模式



剧院模式

舞台阔度

台中至台右之吊杆楼层

11.53米

台中至台左之吊杆楼层

11.48米

与吊杆楼层距离

23.00米

台中至台右之吊杆楼层外面

14.70米

台中至台左之吊杆楼层外面

12.70米

舞台深度

镜框后部至台后墙壁的距离(吊杆楼层之尽头)

16.97米

镜框后部至天幕距离 (54号吊杆)

15.90米

镜框后部至台边距离 (由台中量度)

2.35米 (于镜框口1.05米)

镜框后部至乐队池 (由台中量度)

4.20米

舞台高度

舞台地板至吊杆楼层高度

9.07米



舞台地板至棚頂高度	24.74米
吊杆可達的最高高度	23.75米
觀眾席至舞台面高度	0.74米

樂隊池

樂隊池, 須移去73個座位	91.50平方米 (總面積)
深度 (台中)	2.88米
舞台離觀眾席高度	2.14米

樂隊池裝置設有指揮級台、指揮譜架、樂隊椅、高椅、譜架及譜架燈。

舞台地面

舞台是平面 丹麥橡木	650公斤/平方米安全載重量
台口有地燈槽	

側舞台

門框	15.00 x 14.00 x 9.07米(闊 x 深 x 高)
----	----------------------------------

消防處視舞台的防火閘為安全屏障, 因此其周圍不得擺放舞台布景、器材或設置活動舞台, 以免造成阻塞。

后舞台

門框	19.00 x 3.82米(闊 x 高)
闊	19.00米
深	8.16米
高	4.48米

存放布景位置

台左及台右副台	≈ 180平方米 x 9.1米 (高)
后舞台	≈ 100平方米 x 3.8米 (高)

通道

后舞台及閣層。

懸挂 (只供劇院模式使用)

紅大幕 (上下 / 左右開合)	可調較速度 (電力操作)
黑中幕 (上下 / 左右開合)	可調較速度 (電力操作)
舞台燈光吊杆 - 電力操作、定速上落	7條

懸挂系統

复式手动吊杆	40條
吊杆直径 (一般直径)	48毫米
吊杆距离 (一般距离)	0.20米
吊杆长度 (1, 2, 25 除外)	20米
吊杆 1, 2, 25号	22米
吊杆 1 及 2 号 为 紅大幕及紅橫幕	
吊杆 3 号 为 紅側幕	
吊杆 M25 号为 黑中幕	
吊杆 M45 号为 四色天幕灯	
吊杆安全載重量	500公斤

插杆绳栓 (Pinrail)
没有

台側吊杆



两边台侧各设有一条三角铝合金架, 由M5号吊杆伸展至M44号吊杆, 安全负重250公斤。

舞台设备

慢幕

黑色慢幕	侧幕(对)	7幅	平	5.00 x 11.00米	(阔 x 高)
	沿幕	2幅	平	20.00 x 3.50米	
		2幅	平	20.00 x 5.00米	
		2幅	平	20.00 x 7.00米	
	直切半幕	2幅	平	12.00 x 12.00米	
红大幕		1幅	电力操作	22.00 x 12.00米	
黑中幕		1幅	电力操作, 平	22.00 x 12.00米	
黑后幕		2幅	人手操作	20.00 x 12.00米	
投影天幕		2幅		19.50 x 11.00米	
侧幕		6幅			
黑纱		1幅		20.00 x 10.00米	

乐队级台

金属架平台 (不可油漆及钉嵌)
2.4 x 1.2 米(阔 x 长)

203毫米(高) x 8 件
407毫米(高) x 8 件
610毫米(高) x 8 件

Wenger Trouper[®]

合唱级台

7 件

Wenger Signature[®] (4层连背栏杆)

指挥级台

1 个

0.81 x 0.97 x 0.15米 (阔 x 深 x 高)

(可组合成两级指挥级台)

1 个

1.09 x 0.97 x 0.15米 (阔 x 深 x 高)

指挥谱架

1 个

Wenger Flex[®]

乐队椅

100 张

谱架

90 个

Wenger Roughneck[®]

高椅

8 张

仪式椅

25 张

演讲台

1 个

0.81 x 0.56 x 1.19-1.40米 (阔 x 深 x 高)

舞蹈地胶

10 条

20 x 2.00米 (阔 x 深)

只供舞蹈表演用

黑色 (主舞台面积)

(请预留租用时间内铺设)

舞蹈扶杆

10 条

3.05 x 1.13米 (阔 x 高)

地毯

红色 2 块

7.20 x 8.10米 (阔 x 深)

只供粤剧及戏曲表演用

绿色 2 块

7.70 x 9.00米 (阔 x 深)

乐器

演奏级钢琴

2

施坦威 Model D (额外收费)

1

嘉惠 GS-100

定音鼓

1 套 4 个

雅马哈 (23", 26", 29", 32") (额外收费)

中式鼓

1 个

高身挂衣架

20 个

枱

14 张

1.38 x 0.77 x 0.73米(阔 x 深 x 高)

枱布

5 幅

紫红色

升降台



油压升降台	1 部	Genie AWP 40SDC, 14.1米(最高)	需预先向舞台管理部借用及批准, 方可使用。
活动板	6 块	黑色	5.94 x 2.02米(阔 x 高)
手唧车	1 部		2500 公斤(负重)
电动唧车	1 部	最高离地2米	1000 公斤(负重)
伸缩支架	40 支		
舞台负重磅	50 块		

化妆间

阁层

A9, 12, 13, 15, 16, 19	6间供2人使用
A10, 17, 18	3间供8人使用
A11	1间供10人使用
A8	1间供14人使用
A14	1间供16人使用
A20	1间供20人使用

所有设于阁层的双人房均设有独立洗手间及淋浴设备

抢救室设在左副台及右副台位置

阁层洗衣房内设有洗衣机、干衣机、烫斗、烫板及蒸气烫斗



灯光

调光器

共有140路调光器: Strand Lighting EC21 每组容量为5仟瓦特。

灯光控制台

ETC Gio 型计算机记忆灯光控制面板, 附有后备操作设施, 最多操作20480个参数; 设于演奏厅楼座后排灯光控制室内。

观众席灯

观众席灯的光暗可在灯光控制室内调控。

灯光回路

共140个最高负载5仟瓦特的灯光回路, 遍布于舞台及灯桥各处, 最终接驳至英式15安培三脚插座上。

额外供电

台左及台右副台均设有100安倍三相电流, 台左副台另设63安倍三相电流及32安倍三相电流作临时接线用。

租用人如要利用后台侧的额外电源, 以供电给带来的电力设备时, 需由本地注册电业工程人员, 进行所需要的电力工程。

带来的电力装置, 应设有足够有效的电路保护器。

舞台墙身设有多个英式13安培三脚墙边插座可供使用。

前台位置

灯桥一: 距离舞台约16.49米投射长度及42度角。

灯桥二: 距离舞台约19.12米投射长度及35度角。

LED成像灯	ETC	Source 4 Lustr 3 LED	46	灯桥一, 灯桥二
成像灯	750瓦	ETC	Source 4 15/30°	60
				35 侧灯柱及顶灯吊杆
				25 贮备
				40流动灯架 2贮备
LED螺纹灯	750瓦	ETC	Source 4 25/50°	42
		ETC	Source 4 Lustr 3 LED	32
			Fresnel	10
				顶灯吊杆
				台口灯具吊杆



LED计算机灯		High End Systems	SolaFrame 1000	14	12 顶灯吊杆
		High End Systems	SolaFrame 750	2	2 贮备
Par灯	1千瓦	Par 64	Kupo Par-64LB	60	CP60, CP61及CP62灯胆各30可提供
天幕灯	200瓦	Altman	Spectra RGBA	CYC 200 20	顶灯吊杆 吊杆M33 10支给中天幕 吊杆M45 10支给后天幕
地排灯	200瓦	Altman	Spectra RGBA	CYC 200 10	舞台
追光灯	2.5千瓦	Robert Juliat	Aramis	2	
效果投射灯	2千瓦	Strand	Candenza EP	4	贮备
效果盘			晴云	2	
			雨云	2	
			雨景	2	贮备
			雪景	2	
			火焰	2	
			水景	2	
Gobo 固定器	A 尺码	ETC	Source 4 25/50°	4 15/30° 及 40	
虹膜式可变光闸		ETC	Source 4 25/50°	4 15/30° 及 20	
烟雾机		Look Solutions	Viper NT (可经DMX控制)	2	
频闪灯		Martin	Atomic 3000	2	
UV-A LED 紫外光灯	120W	Wildfire	VioStorm 120	2	
其他	流动灯架		4层, 2米高	10	
	灯架灯具组合:		5 (顶)	750W ETC Source 4 25/50°	2020毫米*
			4	750W ETC Source 4 25/50°	1820毫米*
			3	750W ETC Source 4 25/50°	1430毫米*
			2	空置	空置
			1 (底)	750W ETC Source 4 25/50°	620毫米*
	* = 灯具镜片中央离地高度				
	灯光脚架		1.8米高	8	
			0.12米高	12	
	谱架灯			90 (视乎擺放位置)	



请提交灯光设计图，以确认所需灯光设备。

灯具数量会因应维修略有变动，请向驻场技术监督查询。

若灯光装置时段少于两小时，场地只能提供标准舞台灯光供租客使用。

若自携「灯光及电力设备」到剧院使用，必须参考机电工程署之电力规例-工作守则(2020 年版)之要求，如关于电力安全任何问题，请联络本部门。详情请参考以下网址：

https://www.emsd.gov.hk/sc/electricity_safety/index.html

音响

扬声器系统	d&b Q1 / Q-Sub 画框上两侧的双声道扬声器系统	8 / 4
	d&b C7-Top / C7-Sub 舞台两侧的双声道扬声器系统	4 / 4
	d&b Q-10 悬于楼座下两侧的延迟扬声器系统	2
	d&b E0 主舞台台口扬声器系统	6
主调音控制台	DiGiCo SD7 Quantum:	
	输入	56
	输出	8
副调音控制台	DiGiCo SD12:	
	输入	32
	输出	32
话筒输入	舞台话筒连接线(台左及台右每边)	15
	乐队池话筒连接线	12
	台口话筒连接线	9
讯号处理设备 (已固定调校)	BSS BLU806-DA 讯号处理器	2
话筒	AKG CK 91	2
	AKG C414B-ULS	4
	Crown PCC 160	4
	DPA 2011C	8
	DPA d:vote 4099	8
	DPA d:facto 4018	8
	Neumann KMR 82i (短型枪式)	4
	Neumann KMS 105	6
	Neumann KM 184	10
	Shure SM 58S	4
	Shure BETA 58	10
	Shure BETA 52A	2
	Shure BETA 57A	10
	Shure BETA 87A	2
	Shure MX418/C	2
	Sennheiser MD 421	7
无线话筒	Sennheiser UHF 无线话筒系统	8 套
	领夹式 : SK5212-II 或	8
	手提式 : SKM 5200-II	8
	Sennheiser EW100 G3 UHF 无线话筒系统	6 套
	领夹式 : SK100 G3 或	6
	手提式 : SKM100 G3	6
	租用一节最多提供 6支 (额外收费)	
舞台监听系统	Nexo PS 10	2
	d&b audiotechnik M4	10
激光光驱 (CD)	Denon DN-C635	2
迷你激光光驱 (MD)	Tascam MD-CD1	2



激光光盘录音机	Tascam SS-CDR200	2
	Tascam SS-CDR250N	2
多媒体投影机	Panasonic PT-RQ35K (30,000 流明) 配置ET-D3LEU100 超广角定焦镜头 (额外收费)	1
	Panasonic PT-RQ25K DLP 投影机 (20,000 流明) 配置 ET-D75LE20 变焦镜头 (额外收费)	1
LED 字幕系統	LED 横向字幕板 (额外收费)	2块
	位置:	悬挂于两边镜框旁
	字幕显示:	以每六行一页字幕显示
	字体支持:	繁体中文、简体中文、英文、或中, 英文同步显示
	字幕板尺寸:	2.53 x 1.43米 (阔 x 高)
	设定为白色LED显示。	
	字幕建议使用PowerPoint 格式 (只支持 pptx), 但同时能支持微软® Word格式 (只支持 docx) 及图片 (jpg 或 png 或 gif) 的档案。字幕板显示出来每行的文字、空间与标点符号之编排会与存盘所见一样。	
	需要时, 于租用时间内安装, 并须预留一小时作装置字幕系统。	
	字幕控制面板置于堂座两侧字幕室内。	

通讯系统

舞台监督控制台设于台左
双声道对讲系统供舞台、灯光及音响使用 (5 有线 及 3 无线)
提示灯系统
传呼及表演转播
闭路电视系统
制作桌 (堂座中)

音响设备数量会因应维修略有变动, 请向驻场技术监督查询。
租用人须在租用时段内装拆设备。