



演艺科 -  
技术支援组

### 葵青剧院

香港新界葵涌  
兴宁路12号  
电话  
852-2408 0128  
传真  
852-2944 8743

### 联络

#### 周绮华女士

高级经理(新界南)  
场地管理  
直线电话  
852-2408 0660

#### 王离梵先生

经理(葵青剧院)场地运作  
直线电话  
852-2408 2115  
电邮  
rlfwong@lcsd.gov.hk

#### 陈耀德先生

驻场技术监督(新界南)  
直线电话  
852-2406 2848  
电邮  
eytchan@lcsd.gov.hk

### 舞台装置

黑盒剧场不会预先安排舞台装置。因此，租用人需在租用期内自行装拆设备，并须预留足够时挂上舞台布幕及装设舞台灯光。  
因应其他设施及技术  
要求需要，请向驻场  
技术监督查询。

## 葵青剧院 - 黑盒剧场

### 详细 技术设施资料

V. 2025.12.18

第1页, 共5页



黑盒剧场是专为小型及实验剧场而设的表演场地。观众席可配合舞台设计，搭建成横向、三向或四向形式，以容纳130至160名观众，切合不同制作的需要。

### 前往方法

#### 港铁(MTR):

荃湾线葵芳站C出口

#### 驾车路线 (由南往北方向):

3号干线 (北行) → 出口4B →  
兴芳路 → 葵福路 →  
兴宁路

#### 驾车路线 (由西北往南方向):

3号干线 (南行) → 出口10 →  
兴芳路 → 葵福路 →  
葵仁路 → 兴宁路



### 出入景

货车净高: 3.6米  
入景台高度: 0.485米  
入口:  
1.45 x 1.95米 (阔 x 高)  
卸货区升降机:  
2.15 x 2.10 x 2.25米  
(长 x 阔 x 高)

### 舞台入口

场地1楼正门入口

### 泊车

需要预先申请



注：除专营巴士及获运输署署长发给许可证外，长度超逾11米的车辆均不得进入兴宁路。

([https://www.td.gov.hk/sc/traffic\\_notices/index\\_id\\_22410.html](https://www.td.gov.hk/sc/traffic_notices/index_id_22410.html))



## 观众席



座位总数共有:

横向观众席: 130 座位

三向观众席: 150 座位

四向观众席: 160 座位

场地尺寸 (不设观众席坐椅)

阔度: 13.82米

深度: 14.45米

面积: 199.70平方米

### 横向舞台 (观众席坐椅在舞台两面)

阔度

7.30米

深度

11.30米

面积

82.49平方米

### 三向舞台 (观众席坐椅在舞台三面)

阔度

7.30米

深度

9.45米

面积

68.99平方米

### 四向舞台 (观众席坐椅在舞台四面)

阔度

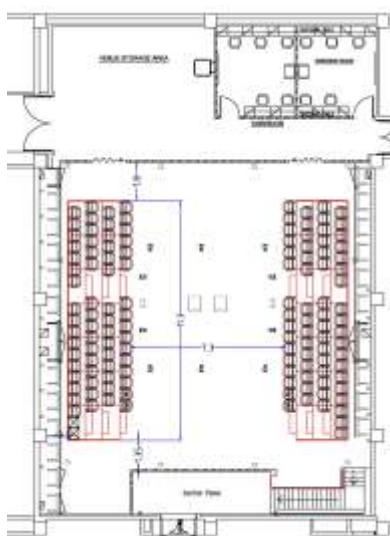
7.30米

深度

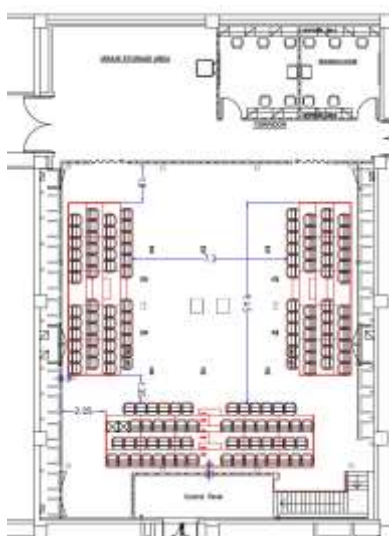
8.93米

面积

65.19平方米



横向舞台



三向舞台



四向舞台

**舞台高度**

地板至灯光桁架底

5.34米

**舞台**

地板是平面哑黑色弹跳板 (Harlequin Vitality Pro)

600公斤 / 平方米安全载重量

**侧舞台**

没有

**后舞台**

没有

**贮存空间**

化妆间及储物室侧

**通道**

舞台后面走廊

**悬挂**

灯光桁架

5

长度

10.50米

直径

48毫米

灯光吊重装置距离

沿剧场长度自由滑动

安全载重量

250公斤

插座

每条12个

工字铁底部距离舞台高度

6.40米

**舞台装置****观众座椅及平台**

观众席级台

1.60 x 0.80 x 0.26米 (阔 x 深 x 高)

共50件

1.60 x 0.80 x 0.52米 (阔 x 深 x 高)

1.60 x 0.80 x 0.78米 (阔 x 深 x 高)

座椅

160 张 (最多)

**舞蹈地胶**

4卷

只供舞蹈表演使用

2 x 10米 (阔 x 长) (黑 / 灰色)

(请预留租用时间内铺设)

**乐器**

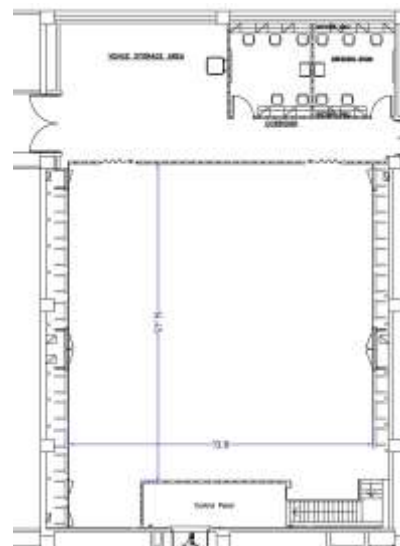
直身琴

1

**化妆间****No. A及B:** 每间化妆间可供5人使用

化妆间设有储物柜

蒸汽熨斗、熨斗、熨板可向舞台管理部借用



**灯光****调光器**

共有96个3千瓦特调光回路

**灯光控制台**

ETC Gio@5灯光控制台, 附有后备操作设施, 最多可控24,576个输出, 设于观众席后方控制棚内。

**观众席灯**

观众席灯的亮度可在控制棚调控

**灯光回路**

遍布于舞台及吊重装置各处, 共96个最高负载为3仟瓦特的灯光回路, 最终接驳至英式15安培三脚插座上

**额外供电**

电源设置于舞台的三个墙角上, 提供三相380伏特交流电源, 最高负载为32安培。墙上装置有32安培最高负荷5针的接线插座作临时接线用。

租用人如要利用额外电源, 以供电给带来的电力设备时, 需由本地注册电业工程人员, 进行所需要的电力工程。

带来的电力装置, 应设有足够有效的电路保护器。

舞台墙身设有多个英式13安培三脚墙边插座可供使用。

**成像灯**

750瓦	ETC	Source 4 25/50°	20
750瓦	ETC	Source 4 15/30°	20

**螺纹灯**

650瓦	Selecon	Acclaim	20
1.2千瓦	Strand	Cantata PC	20
2.0千瓦	Strand	Alto F	6

**LED摇头灯**

280瓦	Chauvet	Rouge R1	20
------	---------	----------	----

**Par灯**

1千瓦	Strand	PAR	10	CP60, CP61及CP62 灯胆各10可提供
-----	--------	-----	----	-----------------------------

**烟雾机**

Look Solutions	Viper NT (可经DMX控制)	1
----------------	-----------------------	---

**闪灯**

Martin	Atomic 3000 LED (可经DMX控制)	1
--------	------------------------------	---

**紫外光灯**

Wildfire	1
----------	---

**其他**

台侧流动灯光架		6
灯座灯具组合:	4 (顶)	ETC Source 4 15/30°
	3	ETC Source 4 15/30°
	2	ETC Source 4 15/30°
	1 (底)	(没有预设灯具)
		1880毫米
		1440毫米
		1020毫米
		580毫米

**虹膜式可变光阑及金属图像投射片保持器 (Iris & Gobo Holder)****适用灯种**

	可变光阑	投射片 保持器	投射片 保持器	投射片	影像
	数量	数量	类型	直径	直径
ETC Source 4	12	12	A 型	100 毫米	75 毫米

**\*剧场不设基本舞台灯光照明, 租用人需提交灯光设计图\***

请提交灯光设计图, 以确认所需灯光设备。

灯具数量会因应维修略有变动, 请向驻场技术监督查询。

若灯光装置时段少于两小时, 场地只能提供标准舞台灯光供租客使用。

若自携「灯光及电力设备」到康文署演艺场地使用, 必须参考机电工程署「电力(线路)规例工作守则(2020年版)」之要求, 如关于电力安全任何问题, 请联络本部门。详情请参考以下网址:

[https://www.emsd.gov.hk/sc/electricity\\_safety/index.html](https://www.emsd.gov.hk/sc/electricity_safety/index.html)



**音响**

音响系统	d&b audiotechnik Soundscape沉浸式音响系统	
	d&b audiotechnik Ti10P 主音箱	10
	d&b audiotechnik 18S-SUB 超低频音箱	2
	d&b audiotechnik 8S 效果音箱	12
附加扬声器	d&b audiotechnik Y10P	2
	d&b audiotechnik Y-SUB	2
主调音控制台	Yamaha DM7 数字调音台:	
	模拟输入	32
	OMNI 输出	16
	AES / EBU	2 (4ch) 输入 / 2 (4ch) 输出
	立体声 Buses	2
话筒输入	台左	12
	台右	12
话筒	Shure Beta 58	4
无线话筒	Sennheiser EM300-500 G4 UHF无线话筒系统	
	领夹式: Sennheiser SK 500 G4	4
	手提式: Sennheiser SKM 500 G4	4
	(同时最多可用4支) (额外收费)	
激光光驱 (CD)	Denon DN-C635 CD	2
多媒体投影机	Panasonic PT-RZ970 (10,000流明), 固定装置于控制室内	1
	Panasonic PT-RZ120 (12,000流明)	2
<b>录像直播系统</b>		
摄影机	Panasonic AW-UE150K	4
控制台	Panasonic AW-RP150	2
视频切换器	BMD ATEM 4 M/E Broadcast Studio 4K	1
	BMD ATEM 1 M/E Advanced Panel	1
媒体录像机	BMD HyperDeck Studio 4K Pro	8
	BMD Duplicator 4K	2
<b>通讯系统</b>		
控制室的舞台监督控制台		
对讲系统		
表演转播		
闭路电视系统		

音响设备数量会因应维修略有变动, 请向驻场技术监督查询。

租用人须在租用时段内装拆设备。